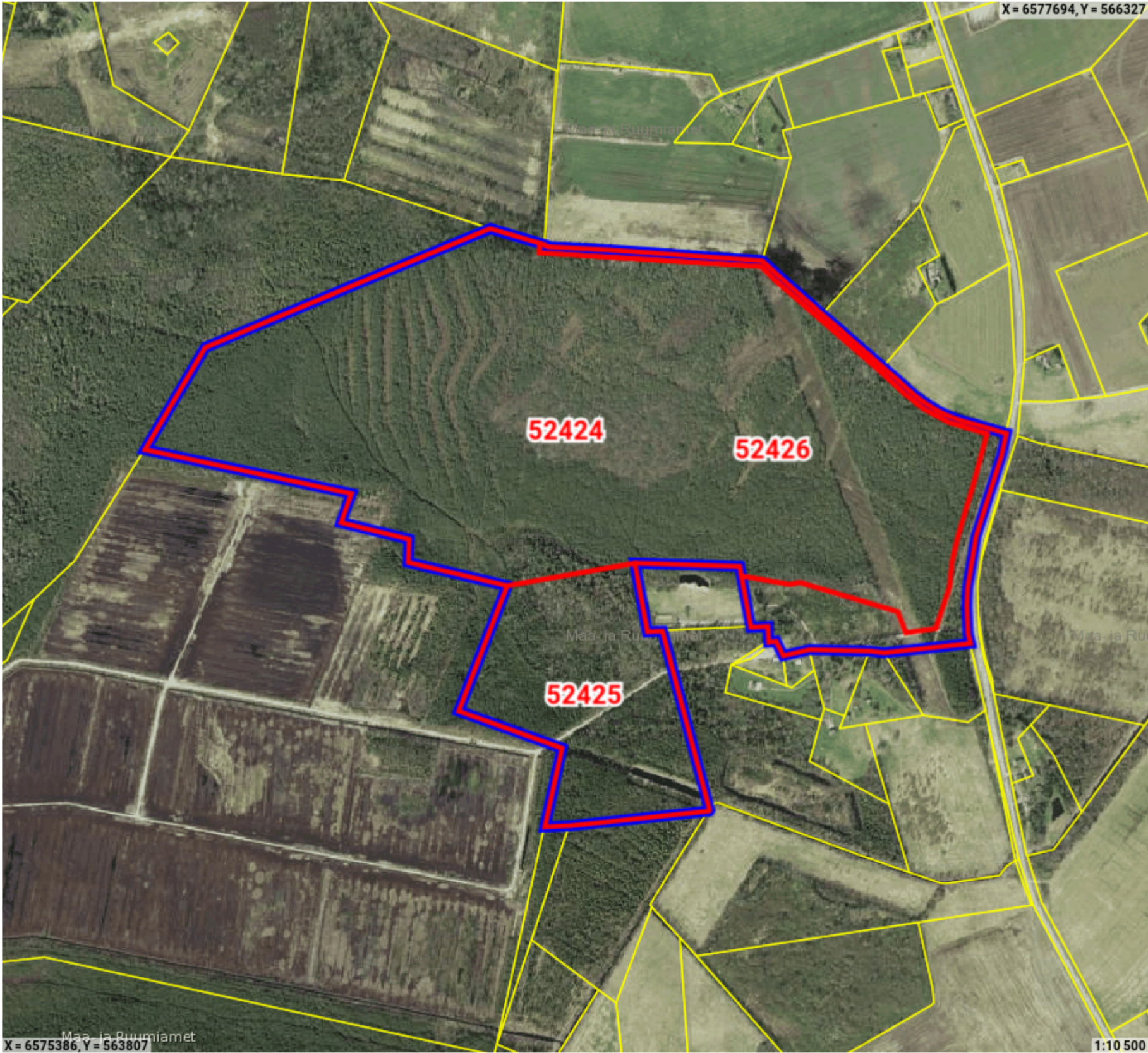


Maatoiming nr: 2025091616161



Legend

- Registreeritud KÜ
- Originaal piirjoon
- Muudetud piirjoon
- Kommentaar_

Katastriüksuse id: 52424
Maatüki aadress: Peningi turbatootmisala 2
ligikaudne maksustamishind: -

| Katastriüksuse id: 52425 |
| Maatüki aadress: Paunküla metskond 11 |
| ligikaudne maksustamishind: - |

Katastriüksuse id: 52426
Maatüki aadress: Paunküla metskond 161
ligikaudne maksustamishind: -

Maatoiming nr 2025091616161

Toimingu andmed

Maatoimingu osalised

Isik	Seos maatükiga	Roll
Kliimaministeerium		Omanik
Raasiku Vallavalitsus		Kohalik omavalitsus
Maa- ja Ruumiamet		Plaani looja

Maakorralduse osaliste nimekiri on automaatselt genereeritud kava kinnitamisel. Maatoimingu menetluse käigus võib menetleja täiendaval kontrollimisel osalisi ja kooskõlastajaid kas lisada või eemaldada.

Maatoiminguga nr 2025091616161 kinnitamisega nõustud algatatud maakorralduse läbiviimisega koostatud maakorralduskava alusel. Kinnitus on ka avaldus katastrimõõdistustingimuste väljastamiseks, kava alusel maatükkide moodustamiseks katastris ehk katastrikandeks ning nõusolekuks maatüki katastriandmete muutmiseks kinnistusraamatus.